

# JOURNÉES DU PATRIMOINE 2013

ASS DAAT EN DENKMAL ?  
UN MONUMENT ?

27 septembre - 27 octobre 2013

PROMENADES PATRIMONIALES  
CONFÉRENCES  
DÉBATS  
VISITES GUIDÉES  
SITES OUVERTS  
ATELIERS



Service des sites et  
monuments nationaux



LE GOUVERNEMENT  
DU GRAND-DUCHÉ DE LUXEMBOURG  
Ministère de la Culture

## Organisateurs

### Service des sites et monuments nationaux

26, rue Münster  
L-2160 Luxembourg  
tél: 247-86650  
email: [isabelle.simon@ssmn.etat.lu](mailto:isabelle.simon@ssmn.etat.lu)  
[www.ssmn.public.lu](http://www.ssmn.public.lu)

### Fondation de l'Architecture et de l'Ingénierie

1, rue de l'Acierie  
L-1112 Luxembourg  
tél : 42 75 55  
email: [office@fondarch.lu](mailto:office@fondarch.lu)  
[www.fondarch.lu](http://www.fondarch.lu)

## Co-organisateurs, respectivement partenaires

Commune de Beaufort  
Ville de Grevenmacher  
Commune de Mondorf-les-Bains  
Ville de Luxembourg  
Nordstad, avec les communes de Bettendorf,  
Erpeldange, Ettelbruck, Colmar-Berg, Diekirch  
et Schieren  
Commune de Tandel  
Musée national d'histoire naturelle  
Grand-Château d'Ansembourg  
Domaine de Meysembourg

Audiovision Luxembourg S.à.r.l.  
Lucil S.à.r.l.  
Specksmillen Lauterborn  
Mamer Geschicht a.s.b.l.  
Koplescht frierer an hott a.s.b.l.  
Geschichtsrënn Bartreng a.s.b.l.  
Quo vadis Käerch a.s.b.l.  
D'Millen a.s.b.l.-Beckerich  
Les Amis des châteaux de Beaufort a.s.b.l.  
Ministère du Logement  
Retrouvailles-Concept S.A

Avec nos remerciements aux propriétaires qui ouvrent leur demeure pour les visites guidées.

# JOURNÉES DU PATRIMOINE 2013

## ASS DAAT EN DENKMAL ?

UN MONUMENT ?

27 septembre - 27 octobre 2013

Ensemble avec la Fondation de l'Architecture et de l'Ingénierie, le Service des sites et monuments nationaux organise les Journées du Patrimoine 2013 sous le sigle

### Ass daat en Denkmal ? Un monument ?

Avec cette question à double sens en luxembourgeois, en mettant l'accent plutôt sur *Ass* ou sur *daat*, les organisateurs espèrent attirer surtout un public jeune, curieux et critique, pour qu'il découvre et documente des objets du patrimoine bâti, que ce soit des édifices connus ou pas du tout, de toutes les époques, avec un accent à mettre sur le patrimoine en germe.

Lors des Journées du Patrimoine 2013, qui vont du 27 septembre au 27 octobre, trente-deux manifestations sont proposées, parmi lesquelles:

- des promenades patrimoniales à Beaufort, à Grevenmacher, à Luxembourg-Gasperich et à Mondorf-les-Bains, avec le concours de ces villes et communes.
- des visites guidées sur des sites peu connus comme la Schuttbourg, le château de Brandenburg avec son nouveau circuit et le château de Meysembourg, ainsi que des manifestations à Ansembourg et à la Nordstad qui, avec ses 6 communes, offre un programme large et varié
- des ateliers avec des architectes, des conservateurs, des photographes spécialistes et autres professionnels du patrimoine bâti, pour sensibiliser surtout des jeunes dans l'identification et la documentation du patrimoine bâti
- des conférences et débats publics.

Ce sera le temps de découvrir, de voir autrement, de discuter, d'interroger, de douter, de mettre en cause des idées reçues et d'aller de l'avant.

Les Journées du Patrimoine 2013 seront encore un départ, le début d'un accompagnement de jeunes dans leur découverte du patrimoine architectural. Ils auront des missions pendant un an: aller à la rencontre du patrimoine bâti et le capter avec des photos et des films, voire des dessins. Pendant les vacances scolaires 2013-2014, au cours de nouveaux ateliers, un suivi des recherches et travaux des jeunes pourra être fait. Puis, lors des Journées du Patrimoine 2014, une sorte de «show-down» avec la démonstration du travail fait depuis un an, l'évaluation des travaux par un jury, une exposition des meilleurs travaux, l'édition d'un catalogue, ainsi que l'attribution de prix aux meilleurs «capteurs du patrimoine».

# PROMENADES PATRIMONIALES

JOURNÉES DU PATRIMOINE 2013

1



## MONDORF-LES-BAINS

dimanche 29 septembre 9h00 L

Promenade patrimoniale à travers la commune

Rendez-vous à la nouvelle mairie (salle Atrium) avec petit-déjeuner offert et mini-conférence sur les critères de l'identification du patrimoine bâti, puis la découverte architecturale de la commune.

1, Place des Villes Jumelées L-5627 Mondorf-les-Bains

Groupe de 20-25 personnes max. sur réservation, inscriptions au SSMN / tél : 24786665

Déjeuner patrimonial à l'arrivée (en option) – Restaurant Casino 2000

Encadrement des participants par des architectes-conservateurs du SSMN, ainsi que par des photographes professionnels.

2



## LUXEMBOURG-GASPERICH « QUARTIER COLONIE »

samedi 12 octobre 2013 10h00 L

Promenade patrimoniale à travers le quartier

Rendez-vous au « Home St.Joseph » avec petit-déjeuner offert et mini-conférence sur les critères de l'identification du patrimoine bâti, puis la découverte architecturale du quartier.

35, rue de Gasperich L-1316 Luxembourg

Groupe de 20-25 personnes max. sur réservation, inscriptions au SSMN / tél : 24786665

Déjeuner patrimonial à l'arrivée (en option) – Restaurant Il Pavone

Encadrement des participants par des architectes-conservateurs du SSMN, des architectes de la ville, ainsi que par des photographes professionnels.

# PROMENADES PATRIMONIALES

JOURNÉES DU PATRIMOINE 2013

## GREVENMACHER

dimanche 13 octobre 2013 9h30

L

Promenade patrimoniale à travers la ville

Rendez-vous au Centre culturel et sportif avec petit-déjeuner offert et mini-conférence sur les critères de l'identification du patrimoine bâti, puis la découverte architecturale de la ville.

Place du Marché aux Bestiaux L-6731 Grevenmacher

Groupe de 20-25 personnes max. sur réservation, inscriptions au SSMN/tél: 24786665

Déjeuner patrimonial à l'arrivée (en option) – Restaurant Belle-Vue

Encadrement des participants par des architectes-conservateurs du SSMN, des responsables de la ville, ainsi que par des photographes professionnels.



3

## BEAUFORT

samedi 19 octobre 2013 9h00

L

Promenade patrimoniale à travers la commune

Rendez-vous à la Maison Theis (sur le parking rue de l'église) avec petit-déjeuner offert et mini-conférence sur les critères de l'identification du patrimoine bâti, puis la découverte architecturale de la commune.

8, rue de l'Auberge L-6315 Beaufort

Groupe de 20-25 personnes max. sur réservation, inscriptions au SSMN / tél: 24786665

Déjeuner patrimonial à l'arrivée (en option) – Restaurant Hostellerie de Beaufort

Encadrement des participants par des architectes-conservateurs du SSMN, ainsi que par des photographes professionnels.



4

# SITES OUVERTS | VISITES GUIDÉES

JOURNÉES DU PATRIMOINE 2013

5



## GRAND-CHÂTEAU ANSEMBOURG

Grand-Château d'Ansembourg  
10, rue de la Vallée  
L- 7411 Ansembourg  
[www.gcansembourg.eu](http://www.gcansembourg.eu)

### Visites guidées du patrimoine culturel et naturel

samedi 28 septembre		dimanche 29 septembre
10h00	F	10h00 F
11h30	F	11h30 F - D
14h00	F - D	14h00 F - D
15h30	E - D	15h30 D - E
17h00	F - D	17h00 F - D

### Tairiku Teshima exposition de calligraphies

du 27 au 29 septembre 11h00 - 18h00

L'exposition est présentée au Grand-Château d'Ansembourg en symbiose avec des artistes luxembourgeois et belges.

Poèmes d'Anise Koltz, lus par l'auteur.

Poèmes d'André Doms, lus par l'auteur.

Improvisations par Lisa Berg (violoncelle) inspirées des poèmes et des calligraphies.

### (Re-)découverte des légumes d'autrefois

samedi 28 septembre 12h30 - 13h30

Le Grand Château d'Ansembourg cultive un jardin potager en horticulture naturelle et contribue à faire connaître des variétés anciennes.

Découverte et dégustation de jus de pomme du château.

### Children's corner

samedi 28 et dimanche 29 septembre 11h00, 14h00 et 16h00 D

#### Ateliers créatifs pour enfants sur le thème du patrimoine

Atelier animé par Pr. Dr. Ruth Hampe, professeur à l'Université catholique des Sciences appliquées de Freiburg.

Un livret sur le jardin, pour permettre aux enfants de découvrir les jardins historiques, est mis à disposition.

« Alba » lecture d'un conte pour enfants F

samedi 28 septembre 11h00, 14h00 et 16h00

dimanche 29 septembre 11h00, 13h00 et 15h00

# SITES OUVERTS | VISITES GUIDÉES

JOURNÉES DU PATRIMOINE 2013

## CHÂTEAU BRANDENBOURG

6

samedi 5 octobre 17h00

L - D

Château de Brandebourg  
Haaptstrooss L-9360 Brandebourg



17h00 Visite guidée pour enfants (8-15 ans)

17h45 Visite guidée pour adultes

18h30 Projection du film « Die Schatzritter »,  
tourné en partie au château  
en collaboration avec Audiovision Luxembourg S.à.r.l. et Lucil S.à.r.l.

dimanche 6 octobre 15h00

L - F - D

Visite guidée

Inscriptions au SSMN/tél: 247-86665

Ouverture officielle du site, consolidé et mis en valeur par un circuit sécurisé et didactique, permettant la découverte des ruines du château et l'ascension du donjon.



# SITES OUVERTS | VISITES GUIDÉES

JOURNÉES DU PATRIMOINE 2013

7



## BETTENDORF

*NORDSTAD*

samedi 5 octobre

L

10h00

Promenade guidée allant de la Maison communale vers la future réserve naturelle « Schoofsbesch »

Visite guidée de la carrière de Bettendorf

Retour vers Bettendorf et visite du « Dappeshaus », future maison relais

12h00

Verre de l'amitié offert par l'administration communale au chalet  
Inscriptions à l'Administration communale de Bettendorf / tél: 80 25 92 - 94/ - 25

8



## SCHIEREN

*NORDSTAD*

samedi 5 octobre

L - F

15h00

Visite de l'église paroissiale de style néogothique

16h00

Visite de l'ancien presbytère, transformé en crèche depuis 2010

17h00

Verre de l'amitié offert par l'administration communale  
Inscriptions à l'Administration communale de Schieren / tél: 81 26 68 50

9



## ETTELBRUCK

*NORDSTAD*

samedi 5 octobre 15h30

L - F - D

Visite guidée du sentier urbain touristique (2.2 km), accessible aux fauteuils roulants.

Histoire, architecture, botanique et curiosités de la ville

Rendez-vous devant le bureau du Tourist Office Ettelbruck  
5, rue Abbé Muller L-9065 Ettelbruck

Vin d'honneur offert par l'administration communale à l'Hôtel de Ville

Inscriptions à l'Administration communale d'Ettelbrück / tél: 81 91 81-1



# SITES OUVERTS | VISITES GUIDÉES

JOURNÉES DU PATRIMOINE 2013

## COLMAR-BERG

*NORDSTAD*

10

samedi 5 octobre 17h00

L

Visite guidée de l'église paroissiale et du cimetière

Exposition de photos à l'église

Pot d'amitié offert par la commune

Inscriptions à l'Administration communale de Colmar-Berg / tél: 83 55 43 - 221



## DIEKIRCH

*NORDSTAD*

11

samedi 5 octobre 14h00 – 18h00

L - F

Visite guidée de la Vieille Eglise Saint Laurent

Visite guidée au Musée d'Histoire(s) Diekirch

Visite de la crypte médiévale de la Vieille Eglise Saint-Laurent

Verre de l'amitié "à la romaine" offert par l'administration communale à la Maison de la Culture

Inscriptions au Musée d'Histoire(s) Diekirch / tél: 80 87 90-1



## ERPELDANGE

*NORDSTAD*

12

samedi 5 octobre

L

19h30

Visite commentée du château (départ: salle Du Prel)

20h15

Concert aux chandelles

21h00

Réception offerte par l'administration communale

Inscriptions à l'Administration communale d'Erpeldange / tél: 81 26 74 - 304



# SITES OUVERTS | VISITES GUIDÉES

JOURNÉES DU PATRIMOINE 2013

13



## Ancien moulin à eau BECKERICH

dimanche 6 octobre

A la redécouverte du patrimoine religieux  
oublié dans nos campagnes 15h00

F

Conférence d'Isabelle Bernard-Lesceux

Salle « Scheier »

Balade commentée 16h00

F

À travers le patrimoine religieux de Hovelange, Elvange et  
Schweich, en compagnie d'Isabelle Bernard-Lesceux  
(durée 1h30 / 3km)

Rendez-vous sur le parking de la scierie au moulin

103, Huewelerstrooss L-8521 Beckerich

Asbl d'Millen

Isabelle Bernard - Julia Schrell

[info@dmillen.lu](mailto:info@dmillen.lu)

Tel. +352 691 510 372

[www.dmillen.lu](http://www.dmillen.lu)

14



## Maison Wenzel LUXEMBOURG

dimanche 6 octobre 15h00

L

Présentation des travaux de restauration et de remise en  
valeur.

47, rue Michel Rodange L-2430 Luxembourg

Inscriptions au SSMN / tél : 247-86665

15



## Maison Kerschen BOURGLINSTER

dimanche 13 octobre 15h00

L

Présentation du projet de rénovation.

9, rue d'Imbringen L-6162 Bourglinster

Inscriptions au SSMN / tél : 247-86665

# SITES OUVERTS | VISITES GUIDÉES

JOURNÉES DU PATRIMOINE 2013

## CHATEAU RENAISSANCE BEAUFORT

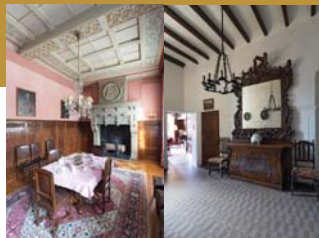
samedi 19 octobre 15h00 L - F - D

Visite guidée

Découverte de l'intérieur meublé du nouveau château, ouvert au public depuis mars 2013.

Rendez vous au parking devant le château médiéval.

Inscriptions au SSMN / tél :247-86665



16

## Maison Goedert SCHRONDWEILER

dimanche 20 octobre 15h00 L

Présentation des travaux de réaffectation d'un ancien café.

17, rue Principale L-9184 Schrondweiler

Inscriptions au SSMN / tél :247-86665



17

## Château de Meysembourg

samedi 26 octobre 10h00, 11h30, 14h30, 16h30 L - F - D

Visites guidées

rue de Meysembourg L-7461 Meysembourg

Inscriptions au SSMN / tél: 247-86665

max. 40 personnes



18

## Château de Schuttbourg

dimanche 27 octobre 10h30, 12h00, 14h00, 15h00 L

Visites guidées

L-9663 Kautenbach

Inscriptions au SSMN / tél: 247-86665

max. 14 personnes



19

# VISITES | DÉCOUVERTES ATELIERS CRÉATIFS

JOURNÉES DU PATRIMOINE 2013

20



## D'Millen erliewen an baken

mardi 1 octobre, jeudi 24 octobre 14h00 – 16h00 L

Atelier pour les enfants (6 - 12 ans)

Specksmillen L-6562 Lauterborn

Projection d'un film, visite guidée du moulin et fabrication de pain.

en collaboration avec Specksmillen Lauterborn

Inscriptions SSMN / tél: 247-86665

21



## Op der Sich nom schéinste Steen

jeudi 3 octobre 14h30-17h00 L

Atelier pour les enfants (9 - 10 ans)

Découverte des éléments d'architecture et des matériaux utilisés pour de nombreuses maisons typiques à Luxembourg-Grund.

Réalisation d'une clé de voûte en argile.

Musée National d'Histoire Naturelle  
25, rue Münster L-2160 Luxembourg

Inscriptions au MNHN: [panda-club.lu](http://panda-club.lu) /inscription

22



## Vum Salz zum Wierk

mardi 8 octobre et jeudi 10 octobre 14h00-16h00 L

Atelier pour les enfants (6 - 12 ans)

Specksmillen L-6562 Lauterborn

Projection d'un film, visite guidée du moulin et reconstruction de la façade en pâte de sel.

en collaboration avec Specksmillen Lauterborn

Inscriptions SSMN/tél :247-86665

# VISITES | DÉCOUVERTES ATELIERS CRÉATIFS

JOURNÉES DU PATRIMOINE 2013

## Dessin architectural

samedi 12 octobre 13h30 - 15h00 L - F

Workshop encadré par des architectes.  
Initiation à la technique du dessin à main levée.

Rendez-vous à la Fondation de l'Architecture 1, rue de l'Acierie L-1112 Luxembourg

Information / [www.fondarch.lu](http://www.fondarch.lu)



23

## Tout le monde sur le pont

samedi 19 octobre 10h30 - 13h00 L - F

Atelier pour les enfants (8-12 ans)

Après une visite-découverte du Pont Adolphe accompagnée par un ingénieur, un atelier expérimental initiera les enfants à l'art de construire les ponts.

Rendez-vous au Casino, 41, rue Notre-Dame, L - 2013 Luxembourg

Inscriptions à la Fondation de l'Architecture et de l'Ingénierie / [office@fondarch.lu](mailto:office@fondarch.lu)



24

## Coup de jeunes pour de vieux murs

mardi 22 octobre 14h30-17h00 L - F

Atelier pour les enfants (8-12 ans)

Après une visite-découverte du site de l'Acierie encadrée par un architecte, les enfants, bâtisseurs en herbe, visionnaires ou pragmatiques, pourront imaginer le futur du site en construisant des maquettes.

Rendez-vous à la Fondation de l'Architecture et de l'Ingénierie  
1, rue de l'Acierie, L-1112 Luxembourg

Inscriptions à la Fondation de l'Architecture et de l'Ingénierie / [office@fondarch.lu](mailto:office@fondarch.lu)



25

# ATELIERS CRÉATIFS EXPOSITION

JOURNÉES DU PATRIMOINE 2013

26



## Stand KidsCity LA SEMAINE DU LOGEMENT

samedi 28 et dimanche 29 septembre 14h00 – 18h00 L - F

Atelier créatif pour enfants (7-12 ans)

Avec un zeste d'habileté, un soupçon d'imagination et quelques ingrédients simples, les enfants pourront élaborer des bâtiments comestibles.

en collaboration avec le Ministère du Logement et Luxexpo

Stand KidsCity, Luxexpo Hall 3 - Entrée Nord

Information / [www.fondarch.lu](http://www.fondarch.lu)

27



## Atelier photographique pour jeunes

samedi 26 octobre 14h00 -18h00 F

pour les jeunes de 10 à 30 ans

Les participants peuvent faire évaluer leurs productions photographiques au sujet du patrimoine architectural réalisées le cas échéant lors des promenades patrimoniales.

Avec Bruno Baltzer et Bohumil Kostohryz, photographes professionnels.

Rendez-vous à la Fondation de l'Architecture 1, rue de l'Académie L-1112 Luxembourg

Inscriptions au SSMN/tél :247-86665

28



## STAND SSMN LA SEMAINE DU LOGEMENT

vendredi 27 – lundi 30 septembre

Stand SSMN

Patrimoine bâti et efficacité énergétique

Présentation du projet cybernétique de la Maison de l'archéologie à Dalheim.

Luxexpo Hall 3 - Entrée Nord

heures d'ouverture / [www.luxexpo.lu](http://www.luxexpo.lu)

# CONFÉRENCES | TABLE RONDE

JOURNÉES DU PATRIMOINE 2013

## Neue Wege zu alten Bauten-Strategien für Denkmalvermittlung

lundi 30 septembre 19h00

D

Conférence de Madame Kristina Sassenscheidt  
du Denkmalschutzamt Hamburg.

Fondation de l'Architecture et de l'Ingénierie  
1, rue de l'Acierie L- 1112 Luxembourg



29

## Ass daat en Denkmal? stadgespréich

jeudi 3 octobre 18h30

L- F

débat public sur le devenir du cadre bâti des années  
50 à 70, témoin d'un renouveau d'une époque.

En collaboration avec la Ville de Luxembourg et le Cercle Cité

Cercle Cité / Auditorium Henri Beck Place d'Armes L- 2012 Luxembourg

Information / [www.fondarch.lu](http://www.fondarch.lu)



30

## Siten a Gebaier- hire Schutz an déi ëffentlech Debatte débat

lundi 21 octobre 19h30

L

Château de Mamer (salle des fêtes)

1, Place de l'Indépendance L-8252 Mamer

Exposé de M. Patrick Sanavia, directeur du SSMN,  
et débat avec le public.

organisé par Geschichtsfrënn Bertrange, Koplescht fréier an hott,  
Mamer Geschicht asbl, Quo vadis Käerch



31

## VOR ORT! Denkmalvermittlung an Kinder und Jugendliche

mercredi 23 octobre 19h00

D

Conférence de Prof. Dr. Barbara Welzel  
de l'université de Dortmund.

Fondation de l'Architecture et de l'Ingénierie  
1, rue de l'Acierie L- 1112 Luxembourg



32

# PROGRAMME

JOURNÉES DU PATRIMOINE 2013



Service des sites et monuments nationaux

VISITES GUIDÉES / SITES OUVERTS

PROMENADES PATRIMONIALES

CONFÉRENCES / TABLE RONDE

ATELIERS CRÉATIFS / VISITES DÉCOUVERTES

EXPOSITION

\* inscription nécessaire

vendredi

27

samedi

28

dimanche

29

5 GRAND-CHÂTEAU ANSEMBOURG		
	26 Stand KidsCity LA SEMAINE DU LOGEMENT	
28 STAND SSMN LA SEMAINE DU LOGEMENT		
		1 MONDORF-LES-BAINS *

## septembre

lundi

30

mardi

1

mercredi

2

jeudi

3

vendredi

4

28 STAND SSMN  
29 Neue Wege zu alten Bauten-Strategien für Denkmalvermittlung

20 D'Millen erliewen an baken \*

21 Op der Sich nom schéinste Steen \*  
30 Ass daat en Denkmal? stadgespréich

samedi

5

dimanche

6

6 BRANDENBOURG *		
7 BETTENDORF *	NORDSTAD	13 Ancien moulin à eau BECKERICH
8 SCHIEREN *		14 Maison Wenzel * LUXEMBOURG
9 ETELBRUCK *		
10 COLMAR-BERG *		
11 DIEKIRCH *		
12 ERPELDANGE *		

## octobre

lundi

7

mardi

8

mercredi

9

jeudi

10

vendredi

11

22 Vum Salz zum Wierk \*

22 Vum Salz zum Wierk \*

samedi

12

dimanche

13

2 LUXEMBOURG-GASPERICH « QUARTIER COLONIE » *	3 GREVENMACHER *
23 Dessin architectural *	15 Maison Kerschen * BOURGLINSTER

lundi

14

mardi

15

mercredi

16

jeudi

17

vendredi

18

## octobre

samedi

19

dimanche

20

4 BEAUFORT *	17 Maison Goedert SCHRONDWEILER *
16 CHATEAU RENAISSANCE BEAUFORT *	
24 Tout le monde sur le pont *	

lundi

21

mardi

22

mercredi

23

jeudi

24

vendredi

25

31 Siten a Gebaierei Schutz an déi öffentlech Debatte débat

25 Coup de jeunes pour de vieux murs \*

32 VOR ORT! Denkmalvermittlung an Kinder und Jugendliche

20 D'Millen erliewen an baken

samedi

26

dimanche

27

18 Château de Meysembourg *	19 Château de Schuttbourg *
27 Atelier photographique pour jeunes *	