



# JOURNÉES DU PATRIMOINE 2017

## HAISER A LEIT

Patrimoine bâti et personnalités

22 septembre - 8 octobre 2017



Service des sites et monuments nationaux



LE GOUVERNEMENT  
DU GRAND-DUCHÉ DE LUXEMBOURG  
Ministère de la Culture



#### **Coordinateur, respectivement organisateur**

##### **Service des sites et monuments nationaux**

26, rue Münster

L-2160 Luxembourg

tél: 247-86650

email: [info@ssmn.public.lu](mailto:info@ssmn.public.lu)

[www.ssmn.public.lu](http://www.ssmn.public.lu)

#### **Co-organisateur, respectivement partenaires**

Ministère de la Culture

Ambassade des États-Unis d'Amérique

Ambassade du Royaume-Uni

Centre national de l'audiovisuel

Centre national de littérature

Musée national d'histoire et d'art / Musée Dräi

Eechelen

Centre national de recherche archéologique

Centre Culturel de Rencontre Abbaye de

Neumünster

Commission nationale du Luxembourg pour la

coopération avec l'UNESCO

Service National de la Jeunesse

Ville de Luxembourg

Commune de Kayl

Commune de Larochette

Commune de Rosport

Luxembourg City Tourist Office

Lëtzebuerg City Museum

Musée Henri Tudor

Centre de Documentation Echternach

Musée de l'Abbaye Echternach

Amis du Château de Mansfeld asbl

Amis des Châteaux de Beaufort asbl

Amis du Château de Vianden asbl

Cliärrwer Kanton asbl

D'Millen asbl

Fondation Linster-Weydert Hellange

Geschichtsfrënn Gemeng Suessem

Grand Château d'Ansembourg

La Paroisse Lëtzebuerg Notre-Dame

Naturpark Mëllerdall

Breslauer Revitalisierungsgesellschaft GmbH



Avec nos remerciements aux propriétaires qui ouvrent leur demeure pour les visites guidées.



# JOURNÉES DU PATRIMOINE 2017

## Haiser a Leit Patrimoine bâti et personnalités

22 septembre - 8 octobre 2017

« Haiser a Leit »; des personnalités qui ont construit, façonné et imprégné de leur histoire, voire de leur légende, le patrimoine bâti du Luxembourg. Relations entre volonté humaine et substance bâtie, entre caractères et pierres, entre des sorts personnels et le destin des édifices : ce sont ces liens que les Journées du Patrimoine 2017 veulent mettre en exergue, par la découverte et redécouverte de sites, des visites guidées thématiques et des conférences.

En effet, que serait notre capitale sans le comte Wenzel II, sans Vauban et le Ministre d'État Paul Eyschen ?

Des bijoux architecturaux comme le Château-Renaissance de Beaufort existeraient-ils sans Jean Baron de Beck et sa lointaine successeuse Anne-Marie Linckels ?

L'histoire des Tudor à Rosport, des Servais à Mersch et des Tornaco à Sanem. L'apport de Marie-Thérèse d'Autriche, née il y a tout juste 300 ans. Toutes ces personnalités et bien d'autres ont contribué à donner au Grand-Duché de Luxembourg, comme nous le connaissons aujourd'hui, son identité architecturale. Notre patrimoine bâti est aussi le fruit de leurs idées et parcours. Nous le verrons d'une manière particulière à Rosport.

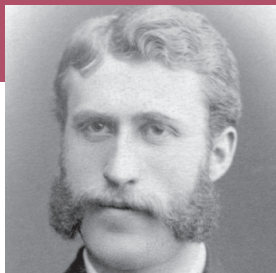
Seigneurs, ingénieurs, constructeurs, industriels, commerçants, artistes, propriétaires; des femmes et hommes dont le destin fut souvent étroitement lié à leurs demeures et qui, parfois, étaient morts bien avant l'achèvement du bâtiment de leurs rêves. Une partie de ces histoires seront racontées du 22 septembre au 8 octobre, sur 30 sites à travers tout le pays.

Les Journées du Patrimoine, qui s'inscrivent pleinement dans les Journées Européennes du Patrimoine, connaîtront une page spéciale UNESCO et seront le point de départ de l'Année européenne du patrimoine culturel 2018, avec un événement "kick-off" à neimënster. Elles livreront encore un premier bilan de l'inventorisation scientifique du patrimoine architectural accomplie depuis un an. Enfin, elles donneront un large accès au Centre national de l'audiovisuel et permettront de jeter un premier coup d'oeil au tout nouveau Centre d'information au château de Vianden qui, lui aussi, raconte la destinée de créateurs de patrimoine.

# EXPOSITION

JOURNÉES DU PATRIMOINE 2017

1



## Château Henri Tudor

ROSPORT

Exposition permanente « Sur les traces de Henri Tudor »

Le nom de Henri Tudor est lié à l'accumulateur. Mais quel est l'apport de Tudor à la conception de l'accumulateur au plomb et à l'éclairage des villes ? Plongés dans un décor de l'époque vous partez à la découverte de ce pionnier hors norme et de l'impact de ses travaux. De plus, en vous immergeant dans l'histoire de Henri Tudor, vous allez décortiquer avec toute une panoplie de modèles et de bornes interactives les phénomènes liés au monde fascinant de l'électricité. Interdiction de garder les mains dans les poches au Musée Tudor car c'est un musée interactif où la manipulation est requise pour décortiquer les mystères de cette énergie qui est l'électricité.

L'exposition permanente du Musée Tudor est installée dans la demeure que Henri Tudor a fait construire en 1892, donc il y a tout juste 125 ans, non loin de l'Irminenhof. Appelée « neit Schloss » par les habitants de Rosport, elle est entourée d'un magnifique parc à l'anglaise dans lequel vous ne pouvez pas vous priver de flâner quelques instants.

heures d'ouverture: mercredi au dimanche de 14h00 à 18h00

Château Henri Tudor  
9, rue Henri Tudor  
L-6582 Rosport

vendredi 22 septembre

19h30 L

Exposés et mémoires « La famille Tudor à Rosport »  
des MM. Henri Werner et Erny Reiter, auteurs du livre  
« Henri Owen Tudor, l'impact d'une idée »

suivi par la **Présentation du sentier culturel** « Sur les traces de la Famille Tudor » par M. Joao Martins, directeur du Musée Henri Tudor.

Salle de séance du conseil communal de Rosport

Château Henri Tudor  
9, rue Henri Tudor  
L-6582 Rosport

Informations sur [www.musee-tudor.lu](http://www.musee-tudor.lu)

Organisé par le Musée Henri Tudor, en collaboration avec la Commune de Rosport et le Service des sites et monuments nationaux.



2



# SITES OUVERTS | VISITES GUIDÉES

JOURNÉES DU PATRIMOINE 2017

## Chapelle du Glacis

LUXEMBOURG-VILLE (GLACIS)

2



samedi 23 septembre

Visite guidée

15h00 L - F

La « chapelle du Glacis » est aussi connue sous le nom de « chapelle Adames ». Nicolas Adames, premier évêque de Luxembourg, avait fait le vœux solennel de reconstruire l'ancienne chapelle du Glacis détruite en 1796 si le pays était épargné de la guerre franco-prussienne de 1870. La chapelle fut construite en 1885, d'après les plans de l'architecte d'État Charles Arendt. Ce dernier dessinait aussi le tombeau de Mgr Adames qui, en 1887, trouvait son dernier repos dans sa chapelle située dans une rue qui porte également son nom.

Inscriptions: SSMN tél. 2478 6665, email: [isabelle.simon@ssmn.etat.lu](mailto:isabelle.simon@ssmn.etat.lu)

Organisé par le Service des sites et monuments nationaux, en collaboration avec la Paroisse Lëtzebuerg Notre-Dame.

## Ambassade des États-Unis d'Amérique

LUXEMBOURG-VILLE

3



samedi 23 septembre

Visites guidées toutes les 30 minutes, 13h00 - 18h00 E  
dernière visite à 17h30

L'Ambassade des États-Unis d'Amérique a été construite au début du XXe siècle. Imposante architecture, cet édifice témoigne e.a. de l'évolution des relations diplomatiques entre le Luxembourg et les États-Unis. Durant les visites, une attention particulière sera accordée aux personnalités les plus intéressantes ayant résidé dans, ou ayant visité cette demeure historique.

22, boulevard Emmanuel Servais L-2535 Luxembourg

Inscriptions: Ambassade: tél. 46 01 23 05,  
email: [luxembourgrsvp@state.gov](mailto:luxembourgrsvp@state.gov)

Organisé par l'Ambassade des États-Unis d'Amérique au Luxembourg.





# SITES OUVERTS | VISITES GUIDÉES

JOURNÉES DU PATRIMOINE 2017

4



## Circuit Wenzel et Circuit Vauban

LUXEMBOURG-VILLE

### Le Circuit Wenzel en visites guidées

samedi 23 septembre	16h30	L-D
dimanche 24 septembre	10h30	L-F
samedi 30 septembre	10h30	L-D
dimanche 1 octobre	10h30	L-F

L'itinéraire culturel et historique Wenzel nous conduit à travers 1000 ans d'histoire de la Ville de Luxembourg. De nombreux bâtiments, évoquant l'histoire et l'architecture de la Ville de Luxembourg, sont présentés. Le circuit nous conduit à travers les plus vieux quartiers de la Ville. L'histoire des concepteurs et constructeurs d'une ville médiévale sera racontée.

Départ: Église St. Michel

### Le Circuit Vauban en visites guidées

samedi 23 septembre	14h30	L-D
dimanche 24 septembre	16h30	L-F
samedi 30 septembre	14h30	L-D
dimanche 1 octobre	16h30	L-F

Le circuit Vauban parcourt des quartiers historiques de la Ville de Luxembourg dans le but de faire découvrir au visiteur les points d'importance stratégique d'une des forteresses les plus imposantes d'Europe. Il passe par de vieilles portes de la ville, traverse de sombres casemates, franchit d'importants ponts fortifiés et visite des caponnières et plusieurs bastions. Louis XIV, l'ingénieur militaire Vauban et d'autres créateurs de patrimoine seront à l'affiche.

Départ: Église St. Michel

Informations sur [www.lcto.lu](http://www.lcto.lu) / [www.ssmn.public.lu](http://www.ssmn.public.lu)

Inscriptions: SSMN tél. 2478 6665, email: [isabelle.simon@ssmn.etat.lu](mailto:isabelle.simon@ssmn.etat.lu)

Organisé par le Luxembourg City Tourist Office.



# SITES OUVERTS | VISITES GUIDÉES

JOURNÉES DU PATRIMOINE 2017

## L'immeuble- reflet de son propriétaire LUXEMBOURG-VILLE

5

samedi 23 septembre

Visite guidée « De Propriétaire am Spigelbild  
vu sêngem Haus »

10h30 L



dimanche 24 septembre

Visite guidée « L'immeuble - reflet de  
son propriétaire »

14h30 F



Les décideurs qui ont construit la ville après 1867.

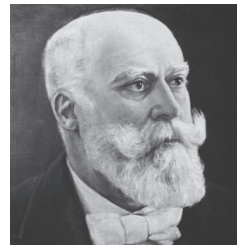
La transformation de la ville forteresse en ville ouverte s'est réalisée sur base d'un plan d'avenir. L'objectif était de faire de Luxembourg-ville un centre de décisions. Le parcours fait découvrir (de l'extérieur) les domiciles de ces hommes d'État, politiques, industriels, commerçants et d'acteurs culturels qui ont contribué à développer la ville ou qui avaient été attirés par son modèle business.

De plus, l'Ambassade du Royaume- Uni ouvrira ses portes aux visiteurs guidés.

Départ: Place de la Constitution / Arrivée bd Royal (Hôtel Le Royal)

Inscriptions: SSMN tél. 2478 6665, email: [isabelle.simon@ssmn.etat.lu](mailto:isabelle.simon@ssmn.etat.lu)

Organisé par M. Robert L. Philippart, docteur en histoire, collaborateur scientifique UCL, en collaboration avec le Service des sites et monuments nationaux et avec le soutien aimable de l'Ambassade du Royaume-Uni.





# SITES OUVERTS | VISITES GUIDÉES

JOURNÉES DU PATRIMOINE 2017



6



## Grand-château ANSEMBOURG

Visites guidées

<b>samedi 23 septembre</b>	<b>dimanche 24 septembre</b>
10h00 F - D	10h00 F - D
11h30 F	11h30 F
14h00 F - D	14h00 F - D
16h30 F - D	16h30 F - D

Animations et jeux pour enfants, **11h00 - 18h00**  
coordination: Christine Pelaud et Lucie Biteau.

Conte dansé « L'homme qui plantait des arbres »,  
adapté par Jean Giono.

10, rue de la Vallée L-7411 Ansembourg

Informations sur [www.gcansembourg.eu](http://www.gcansembourg.eu)

Organisé par le Grand-Château d'Ansembourg.

7



## Centre de jeunesse CHÂTEAU HOLLENFELS

dimanche 24 septembre

Visites guidées	<b>12h00 , 14h00, 16h00</b>	<b>L, F, D</b>
Visites guidées pour enfants	<b>11h00 , 15h00</b>	<b>L, F, D</b>

Forteresse médiévale et demeure seigneuriale juchée sur un éperon rocheux, le château d'Hollenfels domine la vallée d'Eisch depuis près de 700 ans. Le beffroi de 1380 et quelques vestiges de murs d'enceinte côtoient un manoir d'habitation datant de 1729. Ces bâtiments historiques remarquablement bien conservés sont gérés aujourd'hui par le Service National de la Jeunesse sous la bannière de l'éducation au développement durable, à l'écologie et à l'environnement.

Rue du château L-7435 Hollenfels

Informations sur [www.hollenfels.snj.lu](http://www.hollenfels.snj.lu)

Organisé par la Service National de la Jeunesse.



# SITES OUVERTS | VISITES GUIDÉES

JOURNÉES DU PATRIMOINE 2017

## Château Henri Tudor et alentours ROSPORT

8

dimanche 24 septembre

### Schlassfest

125 Joer Schlass Henri Tudor

10h00 - 17h30



Juegbleiser devant l'église

10h15

Juegbleiser dans le parc du château

13h15

Kniewelfest avec des ateliers ludiques et interactifs pour toute la famille

11h00

Exposition « Stéftungen vun der Tudorfamill un d'Rousperter Kiirch »

11h30

Randonnées avec la Paerdsutsch du ORT Mëllerdall, Présentation de voitures historiques dans le parc

12h00

Sur les traces des Tudors à travers Rosport en visites guidées

14h30

L

15h00

D

15h30

E

16h00

F

Départ: devant la mairie

Château Henri Tudor  
9, rue Henri Tudor  
L-6582 Rosport

Informations sur [www.musée-tudor.lu](http://www.musée-tudor.lu)

Organisé par le Musée Henri Tudor, en collaboration avec la Commune de Rosport et le Service des sites et monuments nationaux.



# SITES OUVERTS | VISITES GUIDÉES

JOURNÉES DU PATRIMOINE 2017

9



## Centre de jeunesse MARIENTHAL

dimanche 24 septembre

Promenade à pied et en vélo tout terrain  
dans les communes de Tuntange et Brouch

9h30

Activités ouvertes à tous:

parc à cordes, tir à l'arc, animation  
photographique (manipulation d'image et  
greenscreen), parcours de mobilité (gokarts et  
vélos), rallye de découverte du site et de Yolande  
de Vianden pour enfants.

11h00

Visites guidées

11h00, 13h00, 14h00,

L - F - D

Présentation du site, de son histoire, des personnalités  
y liées, des travaux de restauration et des résultats des  
fouilles archéologiques

Visite guidée spéciale « Yolande de Vianden » 15h00, 16h00

Concert

18h00



Le Centre de jeunesse Marienthal se trouve sur un site d'un  
ancien couvent de dominicaines fondé par Thierry de Mersch  
en 1232. En 1258 Yolande de Vianden, fille du comte de  
Vianden, devient la prieure du couvent Marienthal et en fait  
avancer son développement.

Le site de la « Vallée de la Sainte-Marie » est non seulement  
synonyme de nombreux événements et crises que le  
Luxembourg a connu depuis ses débuts, mais le Marienthal  
incarne également les valeurs culturelles et sociales qui ont et  
qui continuent à forger notre identité. Du passé médiéval et  
paysan vers un site de retraite spirituelle et religieuse, transformé  
par la suite en auberge pour abriter à la fin du siècle dernier les  
demandeurs de protection internationale des pays des Balkans,  
l'endroit est maintenant destiné à accueillir la jeunesse.

Rue de Keispelt L-7411 Marienthal

Informations sur [www.marienthal.snj.lu](http://www.marienthal.snj.lu)

Organisé par le Service National de la Jeunesse en collaboration  
avec la Commune de Tuntange, le Centre national de recherche  
archéologique et le Service des sites et monuments nationaux.

# SITES OUVERTS | VISITES GUIDÉES

JOURNÉES DU PATRIMOINE 2017

## Fort Thüngen

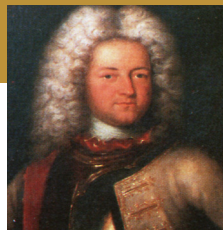
LUXEMBOURG-KIRCHBERG

10

dimanche 24 septembre et 1 octobre

Visites guidées 14h00, 16h00 L, F, D

Das 1731–1732 von den Österreichern erbaute Fort wurde nach dem Interimsfestungskommandant Adam Sigmund von Thüngen (1687–1745) benannt. 1836/1837 wurde das Reduit vollständig umgebaut. Nach seiner vollständigen Entkernung entstanden hier insgesamt 14 Kasematten (rund 953 m<sup>2</sup>) für die sichere Unterbringung von 400–500 Mann und bis zu 23 Geschützen. Drei Türme, zur Gewehrverteidigung eingerichtet, verstärkten die Kehle. Die Abschlusssteine der Kuppeln wurden als Eicheln, dem Symbol für Standhaftigkeit, ausgebildet.



Informations sur [www.m3e.public.lu](http://www.m3e.public.lu)

Inscriptions: SSMN tél. 2478-6665, email: [isabelle.simon@ssmn.etat.lu](mailto:isabelle.simon@ssmn.etat.lu)

Organisé par le Musée Dräi Eechelen et le Lëtzebuerg City Museum.

## Château-Renaissance

BEAUFORT

11

samedi 30 septembre

Visites guidées 10h30, 14h00, 16h00 L - F - D

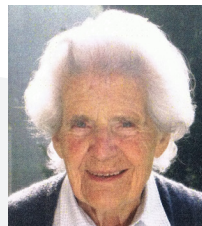
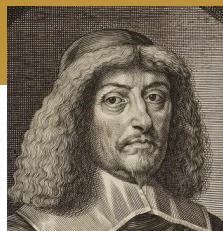
De Jean Baron de Beck à Anne-Marie Linckels; histoires de châteaux.

Imaginé vers 1640, achevé en 1649, alors que le Seigneur Jean Baron de Beck vient de mourir, le Château-Renaissance de Beaufort est un édifice singulier au Luxembourg. La dernière châtelaine fut Anne-Marie Linckels, qui pendant plus de 70 ans a chéri le joyau.

24, rue du Château L-6310 Beaufort

Inscriptions: SSMN tél. 2478-6665, email: [isabelle.simon@ssmn.etat.lu](mailto:isabelle.simon@ssmn.etat.lu)

Organisé par le Service des sites et monuments nationaux, en collaboration avec les Amis des Châteaux de Beaufort asbl.



# SITES OUVERTS | VISITES GUIDÉES

JOURNÉES DU PATRIMOINE 2017

12



## NATURPARK MËLLERDALL LAROCLETTE

samedi 30 septembre

Vun de Fielser Fielse bis bei deelste Kräiz

Randonnée guidée dans les rochers de Larochette jusqu'au Hausgeskräiz 14h00 - 17h30 L

Départ: Chemin J.A. Zinnen; 3,5 heures / 7 km

Informations sur [www.naturpark-mëlldall.lu](http://www.naturpark-mëlldall.lu)

Inscriptions: SSMN tél. 2478-6665, email: [isabelle.simon@ssmn.etat.lu](mailto:isabelle.simon@ssmn.etat.lu)

Organisé par le Naturpark Mëlldall, en collaboration avec le Service des sites et monuments nationaux.

13



## Ferme Linster-Weydert HELLANGE

samedi 30 septembre et dimanche 1 octobre

Visites guidées et présentations multimédia 14h00 - 18h00 L-F-D-E



Lors de la dernière guerre mondiale, la grange de la famille Linster fut le refuge de réfractaires ne voulant pas mettre l'uniforme hais de l'occupant. Veuve avec plusieurs enfants, Marie Linster avait pris le risque de cet acte patriotique, sauvant ainsi la vie à 11 jeunes luxembourgeois. Aloyse Linster, l'aîné de ses 4 enfants a repris l'exploitation de la ferme datée à 1806. C'est en cultivant ses terres, qu'il a fait la découverte d'un formidable trésor patrimonial laissé par les romains. Il a trouvé plus que 35000 artefacts romains constituant une des plus grandes collections de ce genre au Luxembourg. En 2011, ses soeurs Berthe et Yvonne Linster ont pris la décision de créer la Fondation qui porta le nom de leurs parents pour y créer un lieu de mémoire, "Haus vun der Geschicht".

11, rue de Bettembourg L-333 Hellange

Inscriptions pour groupes: tél. 36 60 11,  
email: [rbecker@fondationlinsterweydert.lu](mailto:rbecker@fondationlinsterweydert.lu)  
pas d'inscription nécessaire pour personnes individuelles

Organisé par la Fondation Linster-Weydert.

# SITES OUVERTS | VISITES GUIDÉES

JOURNÉES DU PATRIMOINE 2017

## Commune de Beckerich BECKERICH

dimanche 1 octobre

Balade découverte guidée interactive

A la recherche des vieux métiers dans le village de Beckerich

14h30 L  
15h30 F



14

Point de départ: parking de la scierie au Moulin de Beckerich

Informations sur [www.dmillen.lu](http://www.dmillen.lu)

Inscriptions: Asbl d'Millen tél. 691 510 370 / 372, email: [info@dmillen.lu](mailto:info@dmillen.lu)

Organisé par l'Asbl d'Millen Beckerich.

## Château et Église SANEM

dimanche 1 octobre

Visites guidées

10h00, 16h00 L

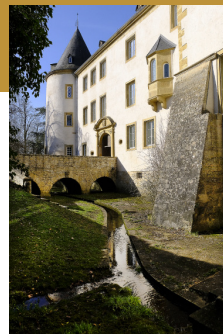
Baron Marie-Victor de Tornaco wurde am 7. Juli 1805 im Schloss von Sterpenich geboren. Er wohnte im Schloss Sanem und ist in der Pfarrkirche von Sanem begraben. Als Staatsminister von 1860-1867 war Tornaco eingebunden in eine Periode in der es in der europäischen Politik eine "luxemburgische Frage" gab. Neben dem Posten des Staatsministers und des Präsidenten der Regierung, bekleidete er den Posten des "Directeur général" für das Auswärtige und für die öffentlichen Arbeiten.

Point de départ: Château de Sanem

Rue du Château L-4992 Sanem

Inscriptions: SSMN tél. 2478-6665, email: [isabelle.simon@ssmn.etat.lu](mailto:isabelle.simon@ssmn.etat.lu)

Organisé par les Geschichtsfrënn Gemeng Suessem, en collaboration avec le Service des sites et monuments nationaux.



15



# SITES OUVERTS | VISITES GUIDÉES

JOURNÉES DU PATRIMOINE 2017

16



## Centre d'information CHÂTEAU VIANDEN

dimanche 1 octobre

Visites guidées 10h30, 14h30 L - F

Le Centre d'information qui ouvre ses portes au château de Vianden raconte la longue histoire de la création, du développement, de la destruction et de la reconstruction du château et il met en exergue les seigneurs et personnalités qui ont présidé la destinée de cet édifice monumental.

Montée du Château L-9408 Vianden

Inscriptions: SSMN tél. 2478-6665, email: [isabelle.simon@ssmn.etat.lu](mailto:isabelle.simon@ssmn.etat.lu)

Organisé par le Service des sites et monuments nationaux, en collaboration avec les Amis du Château de Vianden asbl.

17



## Ferme Tony Bourg WEICHERDANGE

samedi 7 octobre

Visites guidées 15h00, 16h00 L

L'ancienne ferme, classée monument national depuis 2011, est connue sous différents noms tel que « a Gangolfs » ou « a Gangels » ou « bei Stopler ». Mais c'est surtout son dernier habitant qui est resté en mémoire, à savoir Tony Bourg, professeur, auteur, critique et conférencier littéraire luxembourgeois (1912-1991). Il s'agit d'une ancienne ferme, comprenant une maison d'habitation et diverses dépendances agricoles, qui a conservé son authenticité aussi bien à l'extérieur qu'à l'intérieur. Par sa situation, sa taille et son apparence, elle marque le village de Weicherdange et reflète l'architecture traditionnelle et typique de l'Oesling.

38, Tony Bourg Strooss L-9775 Weicherdange

Inscriptions: SSMN tél. 2478-6665, email: [isabelle.simon@ssmn.etat.lu](mailto:isabelle.simon@ssmn.etat.lu)

Organisé par le Service des sites et monuments nationaux, en collaboration avec Cliärrwer Kanton asbl.



3

# SITES OUVERTS | VISITES GUIDÉES

JOURNÉES DU PATRIMOINE 2017

## Centre national de littérature Maison Servais MERSCH

18

samedi 7 octobre

Visites guidées 15h00, 17h00 L - F

D'Servais-Haus ass d'Gebuertshaus vun engem vun de bedeitendste Politiker an der Lëtzebuenger Geschicht: den Emmanuel Servais (1811-1890) war Regierungschef, wou Lëtzebuerg an enge vu senge schwierigsten internationale Krise stoung. Am rouden Haus hunn tëschent 1788 a 1985 fënnef Generatioune vun der Famille Servais gewunnt, déi och e gewësse Role an der Economie an an der Kultur vu Lëtzebuerg gespillt hunn.

2, rue Emmanuel Servais L-7565 Mersch

Informations sur [www.cnl.public.lu](http://www.cnl.public.lu)

Inscriptions: SSMN tél. 2478-6665, email: [isabelle.simon@ssmn.etat.lu](mailto:isabelle.simon@ssmn.etat.lu)

Organisé par le Centre national de littérature.



## Site de l'ancien Palais de Pierre-Ernest de Mansfeld LUXEMBOURG-CLAUSEN

19

samedi 7 et dimanche 8 octobre

Visites guidées 11h00, 14h00, 16h00 L - F

Cette année qui marque le 500<sup>e</sup> anniversaire de la naissance de Pierre-Ernest de Mansfeld (1517-1604), le site de son château "La Fontaine" présente deux nouveautés importantes. Depuis le 11 juillet dernier, le parc Mansfeld, propriété de la Ville de Luxembourg, est ouvert au public et l'histoire du site est racontée sur une longue palissade. En même temps, une première version de la reconstitution virtuelle du château est projetée.

Point de départ: Église de Clausen

Inscriptions: SSMN tél. 2478-6665, email: [isabelle.simon@ssmn.etat.lu](mailto:isabelle.simon@ssmn.etat.lu)

Organisé par le Centre national de recherche archéologique, la Ville de Luxembourg et les Amis du Château de Mansfeld asbl.





# SITES OUVERTS | VISITES GUIDÉES

JOURNÉES DU PATRIMOINE 2017

20



1

## Centre national de l'audiovisuel DUDELANGE

samedi 7 et dimanche 8 octobre

Portes ouvertes autour de  
la thématique du 'théâtre'

14h00 - 18h00

Visites guidées organisées tout au long du weekend pour découvrir les ateliers de traitement et de restauration des documents, les archives physiques et numériques issues des collections du dépôt légal, dépôt volontaire des dons et acquisitions, la cabine de projection, le studio son, la Médiathèque et les expositions en cours.

*CinéStarlight*, projection en continu d'extraits de pièces luxembourgeoises et d'émissions sur le théâtre.

*Grand Hall*, projection de photographies sur le théâtre, images de spectacles, regards derrière les coulisses, etc.

*Pomhouse*, confortablement installé dans les transats, il sera possible d'écouter des pièces radio-phoniques par des auteurs luxembourgeois.

*Spectacles déambulatoires pour jeunes.*

Visites guidées *CNA*  
toutes les 30 minutes

Visites guidées *Exposition La forge  
d'une société moderne* au Display01

14h00 - 18h00

Visites guidées et médiation *The Bitter  
Years* au Waassertuerm et Pomhouse

15h00, 17h00

*Médiathèque*, présentation de livres et sélections de DVD sur le théâtre, *Foire aux livres*, catalogue d'exposition, DVD et VHS.

Centre national de l'audiovisuel  
1b, rue du Centenaire  
L-3475 Dudelange

Informations sur [www.cna.lu](http://www.cna.lu)

Organisé par le Centre national de l'audiovisuel.



2



3

# SITES OUVERTS | VISITES GUIDÉES

JOURNÉES DU PATRIMOINE 2017

## Le patrimoine de l'UNESCO CHÂTEAU CLERVAUX

21

samedi 7 et dimanche 8 octobre

Collection Family of Man, inscrite au Registre  
Mémoire du Monde depuis 2003



Accès gratuit	11h00 - 18h00	
Visite thématique avec Christian Mosar	11h00	L - F
Visite guidée générale (en parallèle: visite guidée pour enfants)	15h00	L - F - D - E

The Family of Man est une exposition photographique légendaire, conçue par Edward Steichen pour le Museum of Modern Art (MoMA) de New York en 1955. L'exposition se veut un manifeste pour la paix via la photographie humaniste d'après-guerre. Les images d'auteurs tels que Robert Capa, Henri Cartier-Bresson ou encore Wayne Miller sont mises en scène d'une manière moderniste et spectaculaire. Après un voyage international, elle est aujourd'hui installée en permanence au château de Clervaux, et fait partie de la Mémoire du Monde de l'UNESCO depuis 2003.



31, Montée du Château L-9701 Clervaux

Informations sur [www.steichencollections-cna.lu](http://www.steichencollections-cna.lu)

Organisé par la Commission nationale du Luxembourg  
pour la coopération avec l'UNESCO, en collaboration  
avec le Centre national de l'audiovisuel.





# SITES OUVERTS | VISITES GUIDÉES

JOURNÉES DU PATRIMOINE 2017



22



1

## Le patrimoine de l'UNESCO

LUXEMBOURG-VILLE

samedi 7 et dimanche 8 octobre

Vieux quartiers et fortifications, inscrits sur la liste du Patrimoine Mondial depuis 1994

Visites guidées du Lëtzebuerg City Museum par la Corniche jusqu'aux Casemates

samedi 7 octobre 14h00 L

dimanche 8 octobre 15h00 F

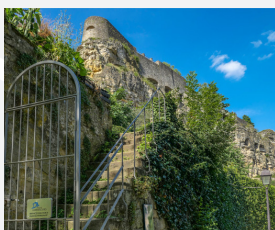
À la découverte de Mélusine

La belle nymphe de l'Alzette est – selon la légende – à l'origine de la fondation du château fort qui allait donner naissance à la ville de Luxembourg. Donc sans elle, ni les vieux quartiers ni les fortifications n'auraient vu le jour....

Nous évoquons Mélusine en présentant le cadre historique de sa légende au Lëtzebuerg City Museum, puis en faisant sa rencontre dans les Casemates. Pour deux journées en effet, elle a quitté son rocher du Bock pour vous raconter – sous les traits de l'actrice Sonja Neuman – son histoire.



2



3

Inscriptions: SSMN tél. 2478-6665, email: [isabelle.simon@ssmn.etat.lu](mailto:isabelle.simon@ssmn.etat.lu)

Informations: [www.citymuseum.lu](http://www.citymuseum.lu)

Organisé par la Commission nationale du Luxembourg pour la coopération avec l'UNESCO, en collaboration avec la Ville de Luxembourg, le Luxembourg City Tourist Office et le Lëtzebuerg City Museum.



# SITES OUVERTS | VISITES GUIDÉES

JOURNÉES DU PATRIMOINE 2017

## Le patrimoine de l'UNESCO ECHTERNACH

23

samedi 7 et dimanche 8 octobre

Procession dansante d'Echternach, inscrite sur la liste représentative du Patrimoine culturel immatériel de l'humanité depuis 2010

Accès gratuit au Musée de l'Abbaye et au Centre de Documentation 10h00-12h00, 14h00-17h00

La Procession dansante, qui a lieu le mardi de Pentecôte à Echternach, a été inscrite par l'UNESCO sur la Liste représentative du Patrimoine culturel immatériel de l'humanité en novembre 2010. Elle a lieu en l'honneur de St Willibrord (658-739), fondateur de l'abbaye et de la ville d'Echternach. Le Centre de documentation et le Musée de l'Abbaye évoque la vie du saint et souligne, en présentant de nombreux fac-similés, l'importance culturelle du scriptorium de l'abbaye. Dans une partie du musée est évoqué aussi le souvenir de Jean Bertels (1544-1607), premier historien luxembourgeois, qui fut abbé de l'abbaye d'Echternach de 1581 jusqu'à sa mort.

Musée de l'Abbaye  
11, Parvis de la Basilique  
L-6486 Echternach

Informations: [www.web.cathol.lu/991/mouvement](http://www.web.cathol.lu/991/mouvement)

Centre de Documentation  
Basilika  
L-6401 Echternach

informations sur [www.willibrord.lu](http://www.willibrord.lu)

Organisé par la Commission nationale du Luxembourg pour la coopération avec l'UNESCO, en collaboration avec le Musée de l'Abbaye et le Centre de Documentation Echternach.



# ATELIERS

JOURNÉES DU PATRIMOINE 2017

24



## Centre national de l'audiovisuel DUDELANGE

samedi 7 octobre

*Atelier marionnettes*

14h00 - 17h00

Dans la thématique du théâtre, la styliste Sophie Delwaque propose aux enfants de confectionner leur propre marionnette. (âge 4+, durée 45 min., langue adaptée au groupe)

dimanche 8 octobre

*Atelier « Pimp up your bag! »*

14h30, 16h30

Luisa Bevilacqua propose aux enfants de jouer avec les images d'archives du CNA et de créer des combinaisons rigolotes pour décorer des sacs 'édition spéciale' à ramener à la maison. (âge 5+, durée 45 min., langue adaptée au groupe)

Centre national de l'audiovisuel  
1b, rue du Centenaire  
L-3475 Dudelange

Informations sur [www.cna.lu](http://www.cna.lu)

Organisé par le Centre national de l'audiovisuel.

25



## Château Henri Tudor ROSPORT

vendredi 22 septembre

19h30 L

**Exposés et mémoires « La famille Tudor à Rosport »** des MM. Henri Werner et Erny Reiter, auteurs du livre « Henri Owen Tudor, l'impact d'une idée », suivi par **la Présentation du sentier culturel « Sur les traces de la Famille Tudor »** par M. Joao Martins, directeur du Musée Henri Tudor. (salle de séance du conseil communal de Rosport)

Château Henri Tudor  
9, rue Henri Tudor  
L-6582 Rosport

Organisé par le Musée Henri Tudor, en collaboration avec la Commune de Rosport et le Service des sites et monuments nationaux.

# CONFÉRENCES| PRÉSENTATIONS

JOURNÉES DU PATRIMOINE 2017

## « Die Moderne in Breslau / die Moderne in Wroclaw » Centre Culturel de Rencontre Abbaye de Neumünster

26

lundi 25 septembre 19h00 D

Im Fall von Wroclaw haben die Begriffe Vorkriegsmoderne und Nachkriegsmoderne einen doppelten Sinn: vor 1945 schufen deutsche Architekten im deutschen Breslau bedeutende Bauten der Moderne. Nach 1945 wurde das deutsche Breslau zum polnischen Wroclaw. Beim Wiederaufbau der zerstörten Stadt entwickelten junge polnische Architekten die Ideen der Moderne weiter.

Grazyna Adamczyk-Arns (Geschäftsführerin der städtischen Gesellschaft für Stadtsanierung, Breslauer Revitalisierungsgesellschaft GmbH)

Centre Culturel de Rencontre  
Abbaye de Neumünster  
28, rue Münster  
L-2160 Luxembourg

Informations sur [www.neimünster.lu](http://www.neimünster.lu).

Organisé par le Service des sites et monuments nationaux, en collaboration avec Breslauer Revitalisierungsgesellschaft GmbH.



## Das wissenschaftliche Inventar des gebauten Erbes in Larochette LAROCHETTE

27

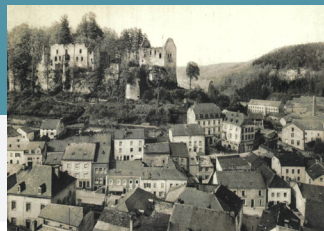
mercredi 27 septembre 19h00 L

Im Mai 2016 begann der Service des sites et monuments nationaux mit der nationalen wissenschaftlichen Inventarisierung der Baukultur im Großherzogtum Luxemburg. In der Gemeinde Larochette wurden 130 Einzelobjekte dokumentiert und 67 Objekte und Ensembles als national schützenswert eingestuft. Das Inventar dieser Gemeinde wird vorgestellt.

Centre culturel de Larochette  
rue de Medernach  
L-7619 Larochette

Informations sur [www.ssmn.public.lu](http://www.ssmn.public.lu)

Organisé par le Service des sites et monuments nationaux et la Commune de Larochette.



# CONFÉRENCES | PRÉSENTATIONS

JOURNÉES DU PATRIMOINE 2017

28



## « Making of...a Museum »

Centre culturel Schungfabrik TÉTANGE

jeudi 28 septembre

19h30

L

La Commune de Kayl a l'intention d'implanter une nouvelle structure muséale dans l'enceinte du Centre culturel Schungfabrik à Tétange. Cette nouvelle maison va surtout s'occuper des domaines suivants : les petites et moyennes entreprises qui se sont développées avec l'essor de l'extraction minière et de la sidérurgie, l'acheminement du minerai de fer entre les galeries resp. les mines à ciel ouvert et les hauts fourneaux, mais également la vue des artistes luxembourgeois sur ce développement industriel et les paysages de la région. Le Centre culturel Schungfabrik est listé sur l'Inventaire supplémentaire des bâtiments à conserver.

Intervenants: Laura Caregari (historienne), Nathalie Jacoby (architecte), Edmond Decker (architecte), John Lorent (bourgmestre de la Commune de Kayl)

Centre culturel Schungfabrik  
12-14, rue Pierre Schiltz  
L-3786 Tétange

Informations sur [www.kayl.lu](http://www.kayl.lu)

Organisé par la Commune de Kayl.

29



## Èvènement de lancement de l'Année européenne du patrimoine culturel 2018

Centre Culturel de Rencontre Abbaye de Neumünster

vendredi 29 septembre

14h00-16h30

Après 1975, la Commission européenne et le Conseil d'Europe ont désigné 2018 comme l'Année européenne du patrimoine culturel. Quelles seront les attentes, les envies et les chances pour le Luxembourg au cours de cette grande Année? Toutes les associations et instituts qui s'occupent du patrimoine culturel ont été invités par le Ministère de la Culture afin de pouvoir élucider le sujet.

Centre Culturel de Rencontre  
Abbaye de Neumünster  
28, rue Münster  
L-2160 Luxembourg

Organisé par le Ministère de la Culture.



# CONFÉRENCES | PRÉSENTATIONS

JOURNÉES DU PATRIMOINE 2017

« Die ferne Kaiserin. Das Bild Maria Theresia.

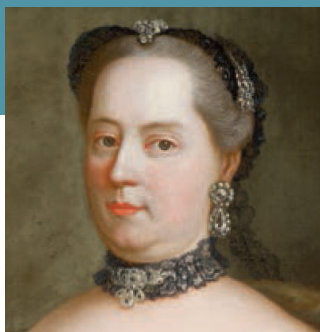
La femme aux multiples couronnes »

Musée Dräi Eechelen

30

mercredi 4 octobre

18h00 D



Maria Theresia hat das Herzogtum Luxemburg nie besucht. Zu weit entfernt lag diese unbedeutende Provinz vom Zentrum der Macht. Eine Reise von Wien nach Luxemburg hätte mindestens 14 Tage gedauert. Die Luxemburger, welche die Herrscherin persönlich zu Gesicht bekamen, kann man demnach an den Fingern einer Hand abzählen. Die Mehrzahl ihrer Untertanen kannte die Landesherrin nur durch künstlerische Darstellungen oder durch den von der Landesverwaltung inszenierten Herrscherkult. Das Bildnis der Kaiserin, das auf den Geldmünzen abgebildet war, prägte sich aber selbst den einfachen Leuten ein. Die Obrigkeit benutzte diverse Medien, um das Zugehörigkeitsgefühl zur Habsburger Monarchie zu stärken. Der Vortrag wird der Frage nachgehen welche Vorstellungen die Luxemburger im 18. Jahrhundert von ihrer Herrscherin hatten. Wie beliebt war Maria Theresia bei ihren luxemburgischen Untertanen? Welche Bilder von der „Landesmutter“ zirkulierten im damaligen Herzogtum?

Dr. Guy Thewes (Conservateur au Lëtzebuerg City Museum)

Musée Dräi Eechelen  
5, Parc Dräi Eechelen  
L-1499 Luxembourg

Informations sur [www.m3e.public.lu](http://www.m3e.public.lu) / [www.citymuseum.lu](http://www.citymuseum.lu)

Organisé par le Musée Dräi Eechelen et le Lëtzebuerg City Museum.

Crédit photographique:

*page 3 (2) / SSMN Philippe Hurlin - page 4 (1) / SSMN Philippe Hurlin - page 5 (1) / Photothèque VDL - page 5 (2) / LCTO - page 5 (3) / SSMN Patrick Sanavia - page 5 (4, 5) / LCTO - page 6 (1) / Robert Philippart - page 6 (2, 3) / Photothèque VDL - page 6 (4) / Charles Arendt - page 8 (1, 2, 3) / SSMN Philippe Hurlin - page 10 (1, 2) / Musée Dräi Eechelen - page 12 (2) / SSMN Philippe Hurlin - page 12 (3) / Archives communales de Sanem - page 13 (3) / Archives De Cliärrwer Kanton asbl - page 14 (1) / CNL Christof Weber - page 14 (3) / Lëtzebuerg City Museum - page 15 (1) / CNA Roger Wagner - page 15 (2) / CNA Romain Girtgen - page 15 (2) - Christophe Olinger 2014 - page 16 (1, 2, 3) / CNA Romain Girtgen - page 17 (1, 2, 3) / Jacques Nicolay - page 21 (1) / AC Tétange Guy Assa - page 22 (1) / Musée Dräi Eechelen*



# PROGRAMME

JOURNÉES DU PATRIMOINE 2017



Service des sites et monuments nationaux



LE GOUVERNEMENT  
DU GRAND-DUCHÉ DE LUXEMBOURG  
Ministère de la Culture

EXPOSITION
VISITES GUIDÉES / SITES OUVERTS
ATELIERS
CONFÉRENCES / PRÉSENTATIONS

vendredi  
**22**

samedi  
**23**

dimanche  
**24**

**1 EXPOSITION « Sur les traces de Henri Tudor » ROSPORT**

**25** Conférence  
ROSPORT

**4** Circuit Vauban et Circuit Wenzel LUXEMBOURG \*

**5** L'immeuble-reflet de son propriétaire LUXEMBOURG \*

**6** Grand-Château ANSEMBOURG

**2** Chapelle Glacis LUXEMBOURG \*

**7** Château HOLLENFELS

**3** Abassade États-Unis LUXEMBOURG \*

**8** Musée Tudor ROSPORT

**9** Centre de jeunesse MARIENTHAL

**10** Fort Thüngen LUXEMBOURG \*

\* inscription nécessaire

## septembre

lundi  
**25**

mardi  
**26**

mercredi  
**27**

jeudi  
**28**

vendredi  
**29**

samedi  
**30**

dimanche  
**1**

**1 EXPOSITION « Sur les traces de Henri Tudor » ROSPORT**

**26** Conférence  
GRUND

**27** Présentation  
LAROCHETTE

**28** Conférence  
TÉTANGE

**29** Évènement  
GRUND

**4** Circuit Vauban et Circuit Wenzel LUXEMBOURG \*

**13** Ferme Linster-Weydert HELLANGE \*

**11** Château BEAUFORT \*

**10** Fort Thüngen LUXEMBOURG \*

**12** Randonnée MELLERDALL \*

**14** Promenade BECKERICH \*

**15** Château et Église SANEM \*

**16** Château VIANDEN \*

## octobre

lundi  
**2**

mardi  
**3**

mercredi  
**4**

jeudi  
**5**

vendredi  
**6**

samedi  
**7**

dimanche  
**8**

**1 EXPOSITION « sur les traces de Henri Tudor » ROSPORT**

**30** Conférence  
KIRCHBERG

**24** Centre national d'audiovisuel DUDEALNGE

**19** Palais de Pierre-Ernest de Mansfeld LUXEMBOURG \*

**20** Centre national d'audiovisuel DUDELANGE

**21** UNESCO FAMILY OF MAN CLERVAUX

**22** UNESCO FORTIFICATIONS LUXEMBOURG \*

**23** UNESCO ECHTERNACH

**17** Ferme Tony Bourg WEICHERDANGE \*

**18** Maison Servais MERSCH \*

## octobre